

Auf der Mauer, auf der Lauer

Bearbeitung: Philip Douvier

Kontrabass

Auf der Mauer, auf der Lauer

Bearbeitung: Philip Douvier

Kontrabass

Lento (♩ = 60) Lebhaft (♩ = 140)

8 8 2

23 Tempo I (♩ = 60) Lebhaft (♩ = 140)

6 *f pizz.*

37 4

50 Allegro comodo (♩ = c. 100)

3 *pizz.* *p*

62 A 3 3 *p*

75 B

83

91 6 *arco*

104 C

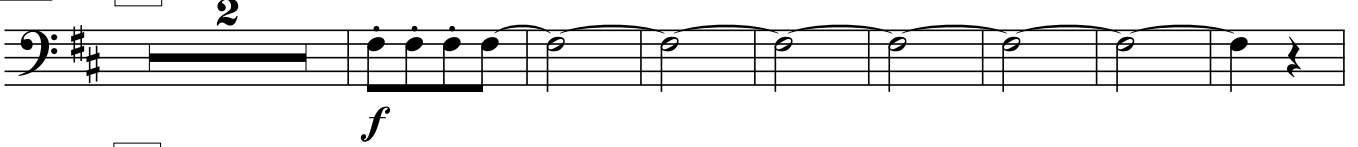
Auf der Mauer, auf der Lauer - Kontrabass S. 3

112



120

D



130

E



143



152



161



170



182

F



190

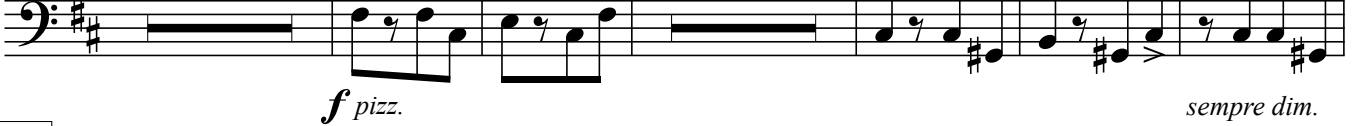
G



201

25

10



241



Auf der Mauer, auf der Lauer - Kontrabass S. 4

248 **Lento** (♩ = 60) **Allegro** (♩ = c. 110)

10

f pizz.

264

272

280 **H**

f

287

294

302 **I**

f pizz.

309

318

327 **Presto** (♩ = 180)

f arco